

新闻热线: 028-87329226 87369123
投稿邮箱: 576275693@qq.com
电子邮箱: CJB490@SINA.COM
责编: 戴琳 版式: 黄健

今日 12 版
第 004 期 总第 8755 期
国内统一刊号: CN51-0098
邮发代号: 61-85
全年定价: 450 元
零售价: 2.00 元



全天候长者颐养生活基地



签约仪式暨启动仪式, 成都市青羊区康乐投资管理有限责任公司总经理李敏发表致辞



项目受到各界人士热烈追捧



项目受到各界人士热烈追捧



项目受到各界人士热烈追捧



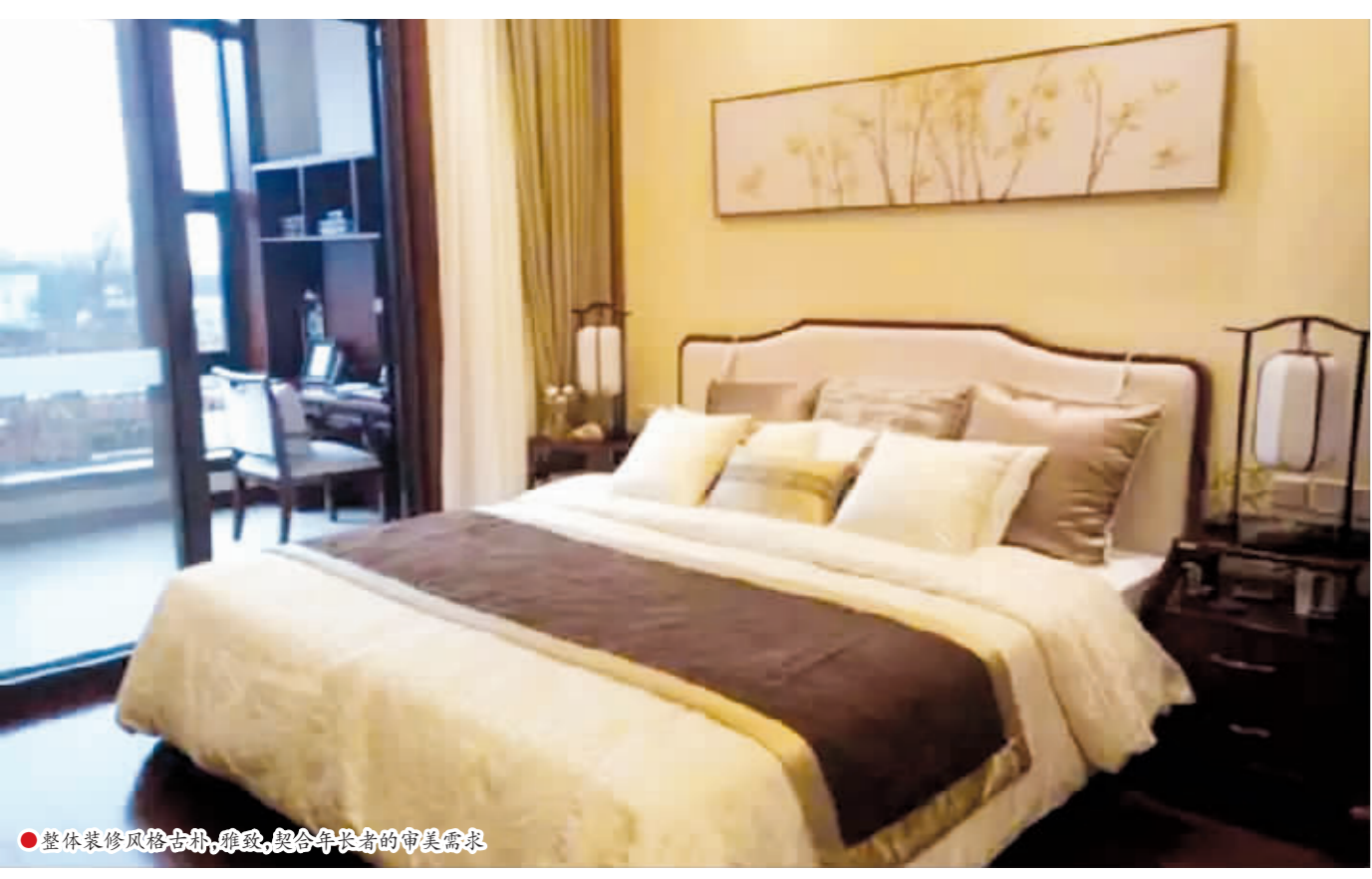
中国·青城国际颐养中心启动仪式

西南地区首家高端医养结合示范基地

中国·青城国际颐养中心精彩亮相



整体装修风格古朴、雅致, 迎合长者审美需求



整体装修风格古朴、雅致, 迎合长者审美需求



可移动的床边小桌, 三面围合式床框, 护理更方便, 老人也更安心



床边的扶手方便老人起床



卫生间多处配备消毒护手以及防水报警器

由地方政府主导, 以中国老年医学学会和解放军总医院健康管理研究院作业和技术支撑, 由成都市康乐投资管理有限责任公司巨资兴建的西南高端医养结合示范基地——中国青城国际颐养中心, 近日在青城山麓凤栖山 5A 旅游风景区核心区, 有“最美古镇”之称的千年古镇——崇州市街子镇精彩亮相。

得天独厚风水好 颐养身心有乐土

中国青城国际颐养中心所在地气候温润, 年平均气温 16.8°C, 年日照 1163 小时, 全年无霜期近 300 天。这里, 常年冬暖夏凉, 这里, 每立方厘米的负氧离子含量高达 25000—28000 个; 这里, 具有深厚而优秀的西蜀文化积淀, 儒、释、道兴盛千年, 和谐交融。完美的自然气候和人文环境, 凝成益寿养寿的自然之气。因此, 这里素有长寿之乡美誉, 让追求健康的长者常年居住, 颐养身心。

据了解, 中国青城国际颐养中心地处青城山麓核心区的凤栖山, 紧邻被誉为“最美古镇”的崇州街子古镇, 距成都市中心 50 公里, 距双流国际机场 40 公里, 现有川西旅游环线及两条高速公路连接, 第二绕城高速有专门出口连接到街子镇, 快速通道, 规划建设中的成都第三绕城高速与中心相邻, 连接市区的城际快铁正在建设中, 交通出行极为便利。

健康文化相辉映 “三养”结合谱新篇

我国社会正在加速进入老龄化, 养老消费需求随之急剧增加。为了建立健全社会养老保障与

养老服务体系, 党中央、国务院先后出台和完善相关政策法规。与此同时, 社会各界也对高端颐养机构给予了更多关注与期待。

中国青城国际颐养中心占地 1000 余亩。按照中国工程院付小兵院士提出的“医养”、“颐养”、“怡养”三养结合的智慧, 大健康理念, 由医养区——“高端健康管理示范基地”、颐养区——“高端颐养照护示范基地”, 怡养区——“高端居家养老示范基地”三大示范基地组成, 共有 800 余个高端颐养单元, 120 张老年专病医养床位、200 余栋高端颐养别墅和 6000 套高端全龄适老公寓, 可为 12000 余名长者提供健康快乐的颐养生活。中心还设有 1 个院士工作站和由中国老年医学学会六大分会指派一流专家领衔的三甲综合医院老年病专科门诊。

中心倡导活力、健康、快乐三大颐养核心理念和老有所依、老有所养、老有所为、老有所乐、老有所医五位一体的养老理念, 首创“医养、颐养、怡养”三养结合的颐养方式, 建立以数字化信息平台, 创新发展医养结合的老年健康服务和老年健康管理模式, 是集居家养老、医疗保障、健康管理、旅游度假为一体的新型养老模式。

坐拥资源多元化 一流机构数百家

医养组团集老年健康体检和专病治疗、康复、疗养、养生和最新生命科学研究成果应用为一体, 组团内包含一座按国家三甲综合医院标准建设的, 以老年专病医疗、康复为特色的医院, 一个健康体检中心和一个抗衰老生命科学研究院院士工作站, 通过解放军总医院健康管理研究院设在颐养中心的远程健康咨询平台, 提供远程专病咨询、病理会诊、远程影像、心电和医疗直通渠



中国·青城国际颐养中心概念规划图

道, 入住老人足不出中心便可享受到中国顶级医疗健康服务。通过中国老年医学学会开设在中心的网络医疗大数据平台, 尽享全国数百家一流医疗机构各类专科病症和疑难杂症的远程咨询和医疗服务。以解放军总医院健康管理研究院为业务支撑的健康体检中心, 为老人提供接轨国际标准的健康体检和健康管理服务。设立付小兵院士抗衰老生命科学研究应用院士工作站, 将以权威健康科研资源, 不断为银发人群提供世界前沿抗衰老生命科学研究成果的应用服务。

颐养组团由家庭式颐养照护中心、高端湖景颐养别墅院组成。借鉴国外先进的养老管理模式, 充分考量长者生活及精神需求, 各位长者亲情互助, 各展所长, 形成邻里守望相助的家庭式生活环境, 创造邻里之间的沟通条件, 增进邻里感情, 营造温馨、贴心、暖心的生活氛围, 并由专属的专业护理管理团队, 进行家庭式、菜单式关怀护理, 为长者提供无微不至的照顾和关怀。

颐养大楼拥有健身房、室内恒温游泳池、颐养照护淋浴室等专属配套。每楼层设立多个家庭式颐养院落, 院落间由景观连廊相接, 欣赏湖景美景, 自由活动, 风雨无阻。楼内还设立会客厅、中西餐厅、理发店、精品超市、棋牌娱乐、小型影院、网络娱乐等活动功能区。

设备进行体征信息的实时跟踪与监控; 利用先进的物联网技术, 实现患者与医务人员、医疗机构、医疗设备之间的互动, 让长者及家属及时了解其身体状况。

怡养组团由西区高端养老别墅区和东区全龄适老居住区构成, 营造独具特色的颐养文化。慢节奏的生活氛围, 细致周到的菜单式养生养老照护服务, 居家生活、休闲度假、养生养老均相宜。

定制服务全天候 关爱健康幸福行

入住全龄社区, 全家都可享受家庭智能健康档案建立、定期回访及追踪、运动营养建议; 享受中心配套的医院、体检中心等资源 VIP 待遇; 享受优先诊疗、康养讲座和上门诊疗等专属健康服务。让居家养老也能享受全面周到的健康照护, 享受到国际顶尖科技智能设备和健康团队资源的智慧居家养老解决方案。通过智能手表、智能床、心率带、智能输液装置、智能药箱、智能手环等科技设备, 实时监测您的健康状态, 并通过物联网云、云病历、大数据整合和云端网关等形式, 和中心远程健康医疗咨询平台对接, 实现远程实施诊疗、远程回访、实时咨询等健康服务, 让您和家人时刻了解健康状态, 制定最佳健康方案, 24 小时健康幸福随行。

中心建有总建筑面积约 3.8 万平米的全天候老年颐养生活基地。这里有室内四季花园、星级酒店、会议中心、中国老

年医学学会西南地区常驻机构论坛中心和所属的老年照护培训学校、老年大学、老年文化艺术体验馆、心理辅导站、运动健身中心、游泳池、跑道、养生 SPA 会、颐养区餐厅、超市、咖啡馆、银行、高端小学及幼儿园、快速等服务设施一应俱全。

中心还建有 200 亩生态温泉湿地公园及主题滨河公园, 5 公里山间步道、生态种植园、无饲料鱼塘、跑山猪饲养基地、私人农场等一体化生态产业链。为满足不同阶段的颐养需求, 让长者享受到更加实惠、便利的专属关怀照护, 中国青城国际颐养中心实行实名制会员体系, 入住中心任何组团即可成为凤凰卡尊贵会员, 根据您的需求和私人定制需求, 享受直系亲属智能健康档案建立、定期回访及追踪、运动营养建议、颐养中心配套的医院、体检中心、国内顶级医院等 VIP 待遇、优先诊疗、康养类讲座和上门诊疗等专属健康服务为您提供生活、医疗等专属保障。

中国青城国际颐养中心的健康目标: 我们一起健康活过 100 岁!

地址: 中国青城街子古镇
电话: 028-82187666, 82187888



高端湖景颐养别墅院