

# 企业家日报

ENTREPRENEURS' DAILY

今日 12 版

第 030 期 总第 7842 期  
统一刊号:CN51—0098  
邮发代号:61—85  
全年定价:450 元  
零售价:2.50 元

2014.2.7

星期五  
甲午年 一月初八  
热线电话:400 990 3393  
官方微博:weibo.com/jrwb  
weibo.com/jlrbs

## 李娜澳网夺冠 商界营销大战

◎速度是制胜法宝 ◎“娜营销”的长胜冠军 ◎参差不齐的后来者

<< P2



本期导读 Highlights

### 特斯拉入华路线图初露端倪

特斯拉热潮近日再次上演。在宣布主力车型 Model S 在中国市场的“亲民”售价后,特斯拉方面还表示已经制定了在中国市场发展的“积极目标”,并打算未来在中国设厂。受此影响,中国 A 股市场上的部分“特斯拉概念股”在上周五表现得格外活跃。

<< P2

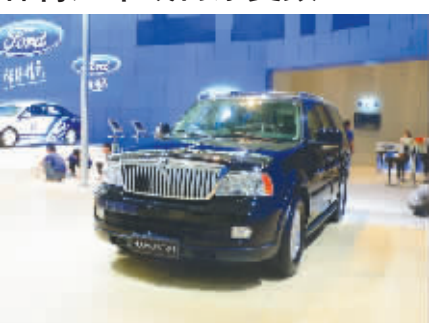
### 联通移动 陷入 4G 流量价格战



2014 年,中国电信行业的价格战已悄然由语音转向流量,电信业的市场变革已经开始。日前,中国移动、中国联通纷纷向市场推出 4G 流量派送促销,中国电信也在围绕 4G 流量资费积极酝酿相关政策,纷纷跑马圈地。

<< P3

### 渠道布局受阻 林肯入华或再添变数



对于福特来说,2014 年在中国市场的发展可谓出师不利。在翼虎“断轴门”不断发酵的同时,即将“回归”中国市场的林肯品牌在渠道布局方面也遇到难题。

<< P4

### 车联网成时髦营销概念 融合才是未来方向

2014 年国际消费电子类电子产品展览会(CES)日前在美国落下帷幕。与以往 CES 展多是围绕电视、电脑的新技术不同,今年 CES 上大出风头的却是有关汽车智能化的车联网技术。

<< P8

iPhone, android 手机扫描二维码下载安装

企业日报微信公众号二维码  
企业日报手机客户端 APP——太阳岛二维码

本报常年法律顾问为闫永宁律师  
手机:13609110893

希腊购房移民 新年特惠  
加海公司 感恩 大回馈  
项目最高优惠 1W 欧元+VIP 服务  
火爆销售中

咨询电话:028-86697589  
地址:四川省成都市青羊区八宝街 88 号国信广场 23 楼  
郑重声明:我公司办理公民因私出入境及移民签证等业务,不对外派遣劳务,新移民由海外合作公司安置。



## 北重集团市场开拓取得显著成效 2013 年实现营业总收入 100.6 亿元

■ 郭新燕 费锦峰

2013 年,面对严峻复杂的宏观经济形势,北重集团认真贯彻落实兵器工业集团 2013 年工作会和党组扩大会议精神,紧紧围绕技术创新、结构调整、精益管理的工作主线,坚定不移地推进结构调整、技术创新、基础管理、信息化建设等重点工作,生产经营保持了平稳运行。全年集团公司实现营业收入 100.6 亿元;主营业务营收同比增长 1.4%,全员劳动生产率同比增长 17.7%。

2013 年,北重集团市场开拓取得显著成效。在军品方面,该公司积极把握陆军装备市场的发展机遇,强化与总装订购部门、科研院所等单位的沟通配合,加强市场开发的力度;民品方面,与中信重工、神华物资集团等 5 家大企业签署了战略合作协议,建立了战略合作伙伴关系,有效促进了全员大营销格局的形成;积极争取地方政策支持,获得“双百亿工程”奖励、重点贷款贴息等资金支持 7800 余万元。重点民品市场拓展能力显著增强:矿用汽车以大吨位产品拓展新市场,有效弥补了小吨位矿车销

售下滑的局面,全年实现销售收入 25.9 亿元。煤机产品依托技术创新和已有市场资源,积极拓展新市场,实现销售收入 3.3 亿元,同比增长 7.7%。

北重集团注重科技兴企,为实现可持续发展提供有力支撑。全年共实施科研及工艺项目 89 项,总投资 3.02 亿元。26 个民品科研项目稳步推进,围绕“七个工艺专项”开展工艺科研,节约价值 1200 万元。加快推进数字化工程建设,产品数据管理平台建设、数字化设计体系建设和数字化工艺平台建设进展顺利,实现了设计与工艺的并行协同。全年共申请受理专利 70 件,授权 23 件;获省部级以上成果 10 项,获包头市科学技术成果 5 项,自主创新能力不断提升。

不仅如此,北重集团还围绕精益研发、精益制造、精益采购与供应等 6 个重点环节,深入推进全价值链体系精益管理战略,全年节约价值 1.2 亿元,全员劳动生产率同比增长 17.7%。生产计划达成率同比提高 5.8%。坚持“合理化建议—改善—精益管理”三位一体的工作模式,合理化建议活动参与

率和改善率进一步提高,全年共征集合理化建议 49228 条,节约价值 4616 万元。

2013 年,在国际国内经济形势极为不利的条件下,面对前所未有的困难和挑战,北重集团经受住了市场的考验,取得了新的成绩,积累了宝贵经验。在充分肯定成绩的同时,北重集团也清醒地认识到,当前国际国内经济形势的不确定性影响在一定范围内仍将长期存在,企业基础管理水平、市场运作能力、技术创新实力还有待加强,“两金”占用偏高、盈利能力弱、成本费用高等问题依然制约着企业的发展。面对这些形势和问题,北重集团将坚定信心,沉着应对,力争在应对复杂局面中全力以赴打好 2014 年生产经营攻坚战。

传递价值 成就你我

芙蓉王 文化头条新闻

湖南芙蓉王文化传播有限公司

## “一降一升”是怎样实现的?

### ——兖矿集团北宿矿 2013 年降本增效纪实

■ 张兴茂 吕莉

日前召开的兖矿集团北宿煤矿九届三次职代会上传出消息,2013 年该矿商品煤完全成本比考核降低 111.79 元/吨,降幅 16.49%;全年内部收入比考核增收 7393 万元,增幅 16.49%。在异常严峻的经济形势下创出来了“成本降、收入增”、逆市发展的新局面。

#### 稳产量保效

为了保证正常的生产接续,该矿结合现场实际,牢牢把握工作面回撤节点,科学完成回撤任务。本着改进生产工艺,尽最大可能回

收煤炭资源的原则,在确保安全的前提下,优化工作面切眼位置、采用高水充填取消区段煤柱等方式方法,累计增加可采储量约 10 万吨;优化半煤岩巷顺槽断面,取消帮部锚杆,全喷改为半喷,并降低了喷浆厚度,最大限度地提高了劳动效率和单进水平;同时,构建了煤炭销售和产销组织联动机制,根据煤炭销售形势变化,有计划地组织各区队生产,确保矿并生产有序进行。

“2013 年,北宿矿现场生产条件极为复杂,先后遇到了 1673 工作面压力异常显现、1861 下面过 0.5 米薄煤带、3 个主采工作面均过大断层,最大落差达 6 米,这种情况我是第一次遇到。”北宿矿总工程师王兴雨说。在

这种异常困难的条件下,该矿通过及时调整跟班带班人员进行现场盯盯、优化生产工艺和方法、加强对各生产科室的指挥协调等措施,做到了“职工三班倒,班班见领导”,完成了多个工作面回撤和停产检修任务。2013 年全年商品煤产量保持稳定,比考核增加 13.95 万吨,完成考核指标的 116.41%。

#### 挖内潜增效

作为薄煤层老矿,艰苦奋斗、勤俭节约一直是北宿矿的优良传统。2013 年年初,该矿在总结以往好做法的基础上,立足度危求进的新情况,健全完善了精细化管理制度,

[紧转 P2]

SUTONG 苏通丝绸

http://www.stsc.cn 服务热线:0513-84889999  
苏通杯全国财经好新闻大赛

GMO 迈能

GMO 搪瓷承压式 多能源储热水箱

www.gmoworld.com 电话:400-880-6155

国酒茅台

酿造高品位的生活

安多牧场

健康 源于自然

全国统一客服电话:400-0639-800

伍田牦牛肉

完整产业链 品质有保证

成都伍田食品有限公司  
CHENGDU WOTEAM FOOD STUFF CO., LTD

猕猴桃源起 中国秦岭

中国·秦岭鲜都猕猴桃

官方网站: http://www.gf5ng.com  
全国服务热线: 400-816-1001

吴华贵阳物流

CHC

贵州贵阳市 电话:0851-2561355

做食品就是做良心——社联城

方便米饭 肉食食品 下饭菜

DEYI GREEN