

艺企闪耀·文苑之星

——联墨艺术领军人物郭庆迎冬奥作品鉴赏

当代著名书画家郭庆先生，师法书画大家宋式云获得真传。他惊才风逸，胸有丹青，下笔别具风骨，力透纸背，是书画兼修的贤才，书画各有造诣。多年来又得到沈鹏与欧阳中石先生教导，经过磨砺深入书画奥秘，取得艺术真经，其笔墨有神气、画奇骨、灵血肉，无一不备，展现出立巅峰的卓绝才能，已成为书画绝伦双修的高殿名士！他从身居世俗，心泊高远，在工笔创作中把感情作为重要载体，于心中细细描绘，在笔线的交错中不拘线墨、匀红点翠，创作出一幅幅意境深远润笔之绢、神工匠意的绘画作品，使人观之无不赏心悦目，心旷神怡。

他用笔有神，细而均匀、行如流水、转折柔和，作工作绝是浑然天成，独成一派神工。几十年来的夙兴夜寐、朝乾夕惕，早已将其自己的精神修养与艺术境界统一到天阶层次，是为入画合一、人法一体的超脱境界。他的工笔技巧在细致的创作表现中充分，线条内涵十足、皮颇有文气，刻画入微，有别于俗笔作画那种刻板毫无生灵气质的粗质。

画中草木，轻云卷书，流畅不滞，无论是花还是鸟，竹还是兰，都作粗细均匀状，毫无夸张痕迹，心手相成、心手相应，不杂乱，笔墨结组有序，格外具有大家笔墨的神迹画风。既仿古人精湛技法，也合自悟自得，尖笔细致描绘，有轻柔淡雅之气，每一幅花鸟都是寂静幽闲呼之欲出，典雅庄重如风云飘逸而过。鸟的灵气在于其眼，生动在于其嘴爪，郭庆先生点睛成神，刻画成真，画龙点睛的功夫干净利落，提笔点白绝是生灵气息，鸟栖枝头，若无细辨，恐以为真。

鸟足抓枝有力，立稳不颤，不得不说是其精气神又一要妙的表现窗口，若无此爪，难以为精，成神不易。再观蝉画，足绘灵而不弱，毫无肥胖断笔迹象，翼作细致入微，栩栩如生，栖夏荫也似真活物，非拿虫写生，不得如此精工。

郭庆老师书法，诸书皆修。心正则笔正，先生楷书以欧楷为法，形体方正、笔画规整、气宇轩昂，正大气象，为正书之相，是其实力的磐石。隶书写汉隶十碑之综合，方正朴茂，蚕头燕尾，左掠右挑，是碑帖双修的见证。行草法晋韵，也师唐

风，笔势劲道不颤乱，恍如飞鸟，极具生动之气，英气逼人，入木三分。在追求尽善尽美、生动神丰的过程中，把行草写得狂放飞动，最有不拘小节的大观气象。章法严谨，结体奇险，处处留笔存劲，得于心悟于象，正是天下无物非草书的自然绝妙。

他所作行草极具法度，绝非杂乱混淆，笔墨劲道丰盈，互相照见，绝不写乱草一把的纠缠连绵，书道天然简约不失大体，八锋变换活灵飞舞，极有策马奔腾豪放的意象，可谓是大河倾瀑天上来，风神浩荡写神通！落花飞雪何茫茫，飘风骤雨惊悚悚。

书画皆修法全能，气韵生动写文化。不论绘画还是书法，他都极具功底、用笔精准，色墨无碍，如若不是常年的修炼累积，细琢碑帖深师造化，实在达不到如此致美奥妙的境地，可以说他早已将翰墨丹青作成文化的高度，笔墨由心生，超天人之外，心神入画意，纵情融于字，大家风范，一目了然！

著名书画评论家史峰



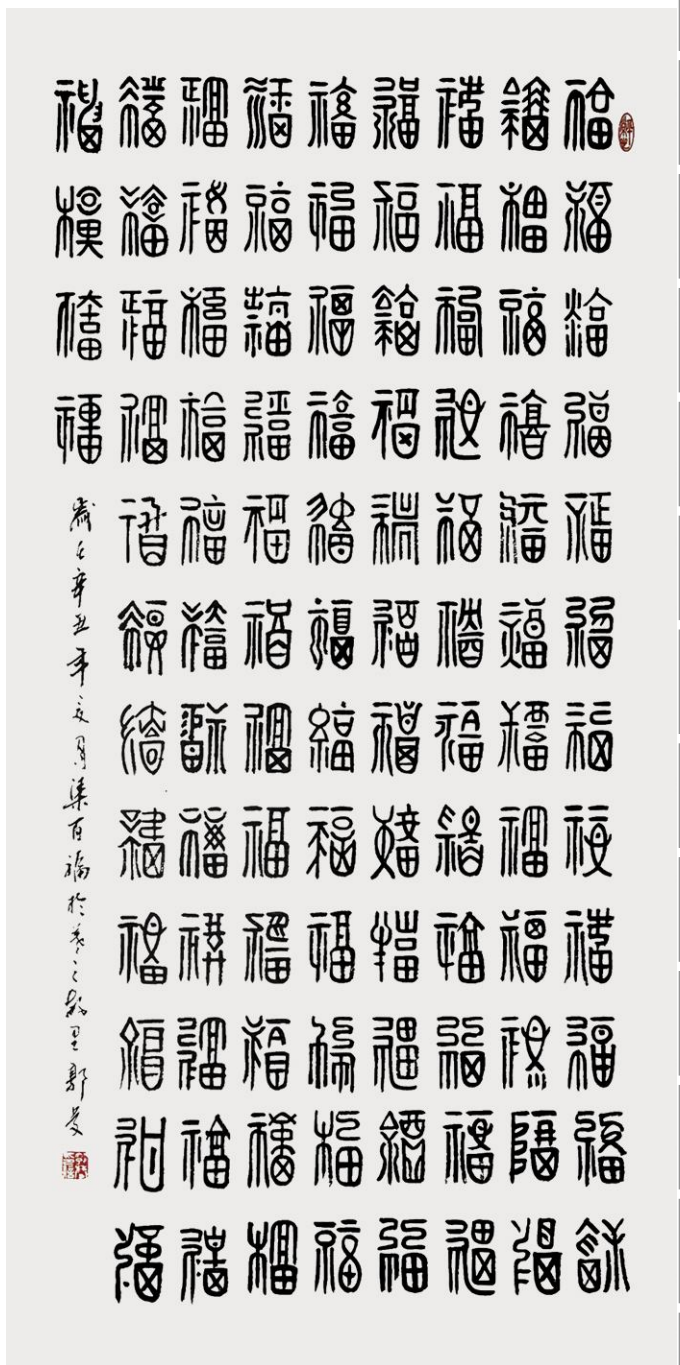
郭庆，字子瞻，号蒙山居士。少时得聆宋式云先生亲授，研习书法与绘画，后入中国艺术研究院深造，得沈鹏、欧阳中石二位先生指导，书法艺术得窥堂奥。几十年来坚净自守、砥砺奋发，夙兴夜作、不遑寝息，外启发于自然，内舒自己深情。书法艺术由技进道、清峻通脱，步入玄远高洁之境，有名士之风。现为：中国楹联学会书法艺术研究会副秘书长，中国书法家协会会员，天津书画培训基地教授，中国昊业书画院副院长，中国艺术家网络合作联盟副主席。



《红杜鹃》



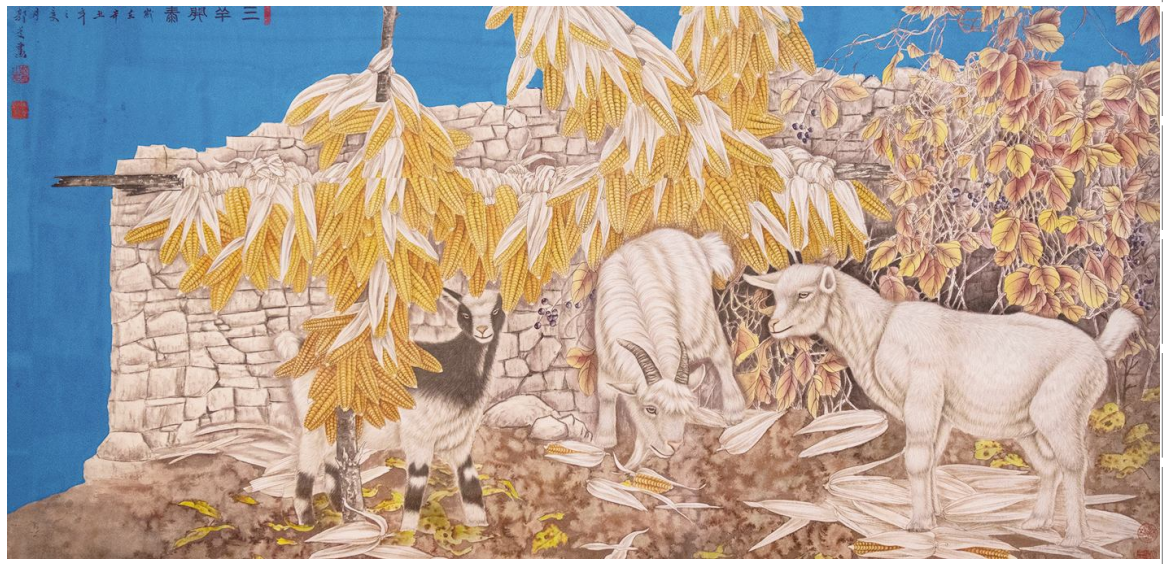
《沂蒙金秋》



《百福图》



《九鱼图》



《三阳开泰》

沧城雪洞 雨鑫 廬合 觀壁 少詒 文薛 軍經 屈收 斲窳 寔
海霞 巫連 煙武 宇凶 繪宇 陵重 司濤 帖相 子古 置
曰峨 峽月 瀟夷 瀑宙 吾齋 左詩 馬箋 南如 離今 我
赤眉 露彭 湘峰 希齋 摩傳 史右 華賦 騷絕 山

邓石如《沧海日长联》