

# 敦白客专引入长珲客专转线工程顺利完工



●长春高铁基础设施段联锁主任吴连庆(右)与中国铁建电气化局三公司副总经理兼敦白客专项目经理邢远强在研究工作。

敦白客专建成开通后,从长春到长白山只需2个半小时;从长白山到吉图珲客专沿线城市乘高铁可以一车直达。

“五一”国庆节前夕,从吉林省延边朝鲜族自治州敦化市传来好消息,今后,乘坐高铁到长白山景区和在此换乘东北其他旅游景区的游客,又多了一条便捷的选择途径,敦(化)白(河)客专引入既有铁路长(春)珲(春)客专转线换装施工完工后,综合检测车辆运行顺利。据承担四电施工的中国铁建电气化局敦白客专项目部负责人介绍,检测结果显示,信号和通信系统测试均为零缺陷,为敦白客专如期进行静态验收和高质量开通奠定了基础。

从吉林省敦化市通往长白山脚下白河镇的敦白客专,是规划建设沈阳至佳木斯铁路的重要组成部分。北起吉林省敦化市,南至吉林省安图县二道白河镇,全长113.5公里,设计时速250公里,是通往国内外知名的旅游景区长白山的第一条旅游高铁,也是吉林长春及以北地区前往长白山地区最便捷的铁路运输通道,对完善东北东部区域路网、改善出行条件、开发东北白山黑水旅游资源、促进铁路沿线城镇化发展、乡村振兴和推进东北转型发展、高质量发展具有重要的意义。

敦白客专新建车站3座,其中中间站2座,越行站1座,在长白山站东侧分别设长白山动车存车场、白河货运车场及综合物流基地和综合维修工区。2017年8月,土建工

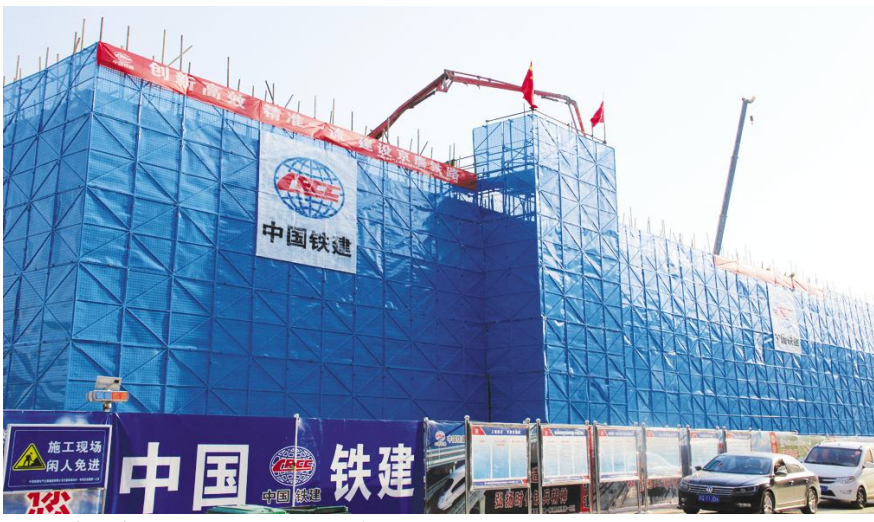
程正式开工,今年4月9日,完成全线铺轨。敦白客专四电集成工程上场后,先后经历了2个寒冬和2020年至2021年2次新冠肺炎疫情,施工工期十分紧张。中国铁建电气化局三公司敦白客专项目部以青东隧道为界,分成敦化和白河2个分部,在113.5公里的线路上摆开了你追我赶的竞技场。该公司党委书记、董事长陈宪祖挂帅,带领四电专家和物资设备、安全质量人员坚守在现场,与一线的员工同吃、同住、同上班,把问题现场解决。公司指导协调组专家蹲守敦化和白河分部现场办公。项目员工团结一心,以优质、安全、快速建成敦白客专使命,发扬铁道兵部队时期在东北修建森林铁路时的吃大苦、斗严寒,拼命干的顽强拼搏精神,与天斗、与地斗,与恶劣气候环境斗,倒排工期,争分夺秒,精准发力,针对不同重点和节点工期,适时组织开展劳动竞赛。

在敦白客专四电专业施工近3年的时间里,为了把中午回项目吃饭的时间省下来,中国铁建电气化局三公司敦白客专员工一直坚持在工地就餐。离分部和作业队比较近的,食堂就把中午饭送到现场,离项目部太远,不方便送饭的地方,分部就安排人联系就近的饭店做份饭,送到现场。遇到附近没有饭店的地方,员工们就随身带上干粮和矿泉水,饿了就啃口干粮,喝口水,中午将就一餐……硬是把2个寒冬和2次新冠肺炎疫情,以及土建项目耽误的作业时间抢了回来,完成了正常情况下需要5年才能完成的工作量。

据项目部负责人邢远强介绍,这次敦白客专引入长珲客专转线作业,全部是在晚上“天窗”作业点施工,从沈阳局集团 CTC 中心、吉林站、敦化站,到吉图珲线路所和石头山站等多个站点,同时开展联锁、列控和 CTC 软件更换和敦化站微机监测软件更换,以及吉林站临时提速服务器软件修改等。在沈阳局集团长春高铁基础设施段和沈阳通信段等单位的大力支持下,仅用了5个多小时,就顺利地完成了敦白客专引入长珲客专转线工程任务。

据介绍,敦白客专今年建成开通后,从长春到长白山的行车时间,将从现在的4个多小时缩短至2个半小时。从长白山到吉图珲客专涉及的沿线城市和这些区域的旅游景区,无需再为没有直达高铁而烦恼,选乘高铁就可以一车直达了。(郑传海 曹筱璐)

## 京唐城际铁路“卡脖子”工程燕郊站信号楼封顶



●京唐高铁“卡脖子”工程——四电工程燕郊站信号楼顺利封顶。

4月5日,信号工程房建队伍进场施工,每天上午7点至傍晚9点半,180余名钢筋工、木工、电工、架子工和现场管理服务人员,

施工有序,环环紧扣,连续不间断坚持施工作业,从基础开挖、土方换填、到垫层施工和基础承台地梁施工,再到钢筋绑扎和模板安装

与混凝土浇筑等各个环节,一股作气向前推进,很快完成了信号楼一层混凝土基础浇筑。

在居民家属院内施工,居民最反感的是环境和噪声污染,以及休息时间施工作业。中国铁建电气化局三公司京唐高铁项目建设者,不以工程建设时间紧为理由,而是站在社区居民的角度考虑问题,他们在严格按标准组织和管控施工现场的同时,优化施工方案,错峰施工,采取科学手段防止和降低环境和噪声污染,把信号楼施工产生的环境和噪声污染,给居民生活和休息带来的不便减到最低极限。

在施工对外产生环境和噪声污染相对较小的工序和环节,他们适时组织开展劳动竞赛,千方百计通过优化管理、科学安排,把施工进度往前赶。最终,仅用26天就实现了燕郊站信号楼工程顺利封顶,为京唐城际铁路四电工程后续施工顺利平推提供了保障。京津翼铁路公司副总经理黎玉生在现场查看工程进度时满意地说:“这才是真正的铁建速度!”(焦红旗 曹筱璐)

“五一假期”,从京唐城际铁路传来喜讯,制约京唐城际铁路四电工程顺利进行的“卡脖子”工程,燕郊站信号楼顺利封顶。

据中国铁建电气化局三公司京唐高铁项目部负责人介绍,燕郊站信号楼位于中铁三局线桥公司家属院内,原为热源热力公司冬季供暖热力交换站,地理位置复杂,涉及中铁三局与热源热力问题较多,施工干扰大,如若不能按期拆除和如期组织施工,将直接制约京唐高铁建设总体工期和能否按期建成开通运营。

从2020年下半年开始,经多方协商,均为未达成拆除协议。今年初,在地方政府大力支持和推动下,几经会议研究调研和多方协商,最终决定在2021年春季暖气停供之后立即拆除。

3月31日暖气停供,中国铁建电气化局三公司京唐项目部,于4月1日就迅速组织队伍进行热力管线设备和房屋拆除,到4月4日就完成了房屋拆除和场地清理。

## 高新技术上市公司与智能化示范矿井的智慧撞击

“我们走访了很多智慧矿山企业,现场多为借助式表演,像你们这样现场实操的还是独一份。”这是4月22日北京数智源科技公司副总经理许建参观完皖北煤电智能公司智慧矿山各系统后的切身感受。

作为一家新三板上市的高新技术企业,业内唯一一家可向用户提供从视频捕获、综合视频管理、智能检测、分析、结构化主题研究等完整性功能的专业厂家,站在技术创新研发风口,对于公司智慧矿山建设给予超高度评价,在煤炭行业尚属首次。

座谈交流过程中,对于该公司月度库存仅600万元左右,远低于其他煤矿少辄几千万、动辄上亿元,许建一行十分感兴趣。“月度

库存低,是不是和生产规模变化有关系?”一番迂回后,许建向该公司党委书记、董事长吴劲松发出了质疑。

“月度库存低,一方面来自于我们管设备就是管生产,管数据就是管设备的理念,通过设备全生命周期管理,我们对井下大型移动设备全部实现了智能预警,通过数据变化就能判断设备寿命,从而提前进行介入。另外,我们通过生产厂家签订供货协议,避免了中间环节,设备配件质量更有保障。”

规避中间商,厂家变库房,许建不由向吴劲松投去了赞许的目光。

“可能你们想不到,作为国有控股企业,我们的生产成本竟然比同规模民营企业

还要低。以周边一家民营企业为例,生产成本145元左右,这在过去,是很多煤炭企业争先学习的样板,而我们的生产成本2020年仅为85元。”

“这太好了,你们是如何做到的呢?”“这一方面得益于我们压缩库房、集中管控,采取零库存生产、零亏卡销售等一系列降本举措,另一方面我们在取消检修班、取消夜班后,通过变频技术加强用水、用电管理,促使生产运营成本得以大幅降低……”

降本有措施,增效有方法,有理念、有实践、见效益,吴劲松的回答,令许建一行佩服不已。

“听说你们单班入井人数不足80人,这

的酿酒环境和悠久的酿酒历史。优良的地理环境,为白云边酿出好酒打下了基础,而质量优先,质量至上的企业精神则为白云边酿好酒、出精品提供了根本保障。

白云边酒在酿造工艺上吸收了酱香型酒的核心(续渣发酵、泥窖增香),把两种香型的生产工艺创造性地结合在一起,形成了白云边独特的浓酱兼香型白酒酿造技术。

整个酿造过程,白云边始终坚持做真做实的作风。从源头开始,白云边就强调质量导向,酿酒原料精选东北优质高粱,制曲原料为当地优质小麦。

精工出细活。白云边在提高产品质量上用心不计代价,用力不计辛劳,用时不计岁月。白云边每年九月开始投料,历经三次投料、十轮操作、九次发酵、六轮堆积,酿造周期长达一年。

储存是白云边酒生产工艺中的重要工序,采取的是古法酿酒工艺中陶坛贮藏酒工艺。作为古老的传统工艺,陶坛贮藏酒透气性较好,透气不透液,是白酒存储的最好方式。公司常年优质原酒储备量10万吨以上,是全国最大的浓酱兼香型白酒原酒储备基地。

“满园竹叶千年色,一窖酒存百世香”。位

于公司城东行政包装园的竹园酒库,采用松滋古老民居建筑风格,白墙青瓦,庭廊阁楼,翠竹幽美。漫步其间,酒香沁脾,岁月静好。

酒库内存放着一个巨大的深褐色陶制酒坛,每个陶坛原酒储量1吨,坛子上都标有编号。原酒入库时,会严格按照不同的生产年份、生产轮次以及入库鉴定时所评定的级别、分轮、分级并坛储存,并建立详细的纸质和电子档案。只要将酒坛上的编号输入管理软件,该坛酒的生产日期、年份等信息就会一目了然。

### 建章立制 质量管理精细规范

随着社会经济的发展,传统作坊传帮带的经验型管理已不适应现代化大工业需要。多年来,白云边始终坚持以制度建设为抓手,规范企业运行机制,践行“精益化、高质量”的企业理念,遵循“规范化、持续化、程序化、科学化”原则,全面加强企业基础管理,做到管理求精有标准、管理求严有考核、管理求实有奖惩。

为了确保产品质量的稳定和提升,白云边不断健全完善质量及食品安全管理体系,实现了从原料到原酒的生产质量可追溯,在关键工序设立质量控制点,按高于国家标准的内控标

准严格把关出厂酒的感受。理化及食品安全指标检测。不仅如此,在职工评比表彰、晋级提升中,把质量绩效作为重要依据。并在分配上,实行按质取酬。

至2020年,公司先后4次修订《管理手册》,推行规范化、制度化、精细化管理,坚持走质量效益型发展道路。全员绩效考核、综合管理考评、6S现场管理、全员设备维保(TPM)、安全标准化管理、月计划、周调度的计划管理模式、卓越绩效模式等一系列现代管理方法的推进,推动企业管理走向精细、深入和高效,让白云边从优秀走向卓越。企业先后荣获“全国实施卓越绩效模式先进企业特别奖”“国家二级安全标准化生产企业”等称号。

### 笃行致远 质量效益稳步提升

作为兼香型白酒的典型代表,白云边酒产品质量始终处于全国领先水平,科学技术研究也始终走在全国兼香型白酒的前列。

白云边是全国兼香型白酒的技术创新中心和新产品研发中心。经中国食品工业协会白酒专业委员会授权成立了“全国兼香型白酒技术研究中心”,目前是省级重点技术中心和兼香型白酒工程技术中心,也是省人社厅认定的博士后创新基地。2015年,白云边院士工作站

成功挂牌。这是全国白酒行业第二个院士工作站。

白云边人将质量视作企业的生命线,对产品的检测达到了近乎苛刻的地步,要求出厂的每一滴酒都做到没有瑕疵。

公司检测中心拥有设备齐全的微生物实验室、理化分析室、酒体设计室、色谱分析室、产品开发室等。送检的成品酒将在这里接受包括感官、理化、气相、食品安全指标等在内的3大项12小项检测。

杨团园是公司总工程师,1988年进厂。在白云边工作30多年,他见证了企业的发展。“随着技术不断创新,我们的检测能力也在逐步提升。近年来,实现了质量、环境、食品安全三项检测体系合一,检测能力得到了专业机构和市场的一致认可。”

创新让白云边酒质量的稳步提升获得了前进动力。目前,白云边产学研合作走在全省同行业前列,拥有多项核心技术。已经与华中农业大学、湖北大学、湖北工业大学、长江大学等多所高等院校建立了良好的合作关系,开展了多项科研课题合作,取得了可喜成效。

笃行致远,不忘初心。以质量为导向,做真做实,做强做远,白云边将迎来更加辉煌的明天!(刘思祺 王小波)



●进入梁山港的部分船只 王传钧 摄

## 梁山港喜获“勇于创新奖”先进集体

近日,中共济宁市委济宁市人民政府发布了表彰“攻坚克难奖”“勇于创新奖”先进集体和先进个人的名单,其中,山东济宁能源发展集团旗下的济宁港航梁山港有限公司(简称“梁山港”)在本次表彰中荣获“勇于创新奖”先进集体。梁山港2020年共完成科研项目31项,其中的智能清车机等5项科技创新项目属于全国领先。

2020年以来,在集团公司的坚强领导下,梁山港广大干部职工担当作为,负重前行,敢破难题,务实进取,攻克了一个个堡垒,办成了一件件大事,尤其是今年4月9日,梁山港顺利实现了通航,充分彰显了梁山港干部职工团结一心、勇于担当、知难而进、迎难而上的高贵品格,梁山港人已经成为济宁能源发展集团港航物流产业不可或缺的中坚力量。目前,梁山港拥有亚洲第一大单体全封闭式储煤棚、万吨列车智能卸车机、我国首台智能火车清车机等多项全国第一。其中,煤棚在储煤高峰期可同时容纳90万吨煤堆场,所以它在建设之初就被业内人士称为我国最大的、不生产煤的“地上煤矿”。

据悉,梁山港2020年仅煤炭到发量就突破了1200万吨,作为京杭大运河上“北煤南运、南货北调、集装箱运输”的大型航运物资集散地,梁山港正吸引物流、商流、信息流、人流、人流等航运全要素在此集聚。在港口建设方面,梁山港大力推进安全高效、智慧智能、森林绿色港口建设,全力打造“仓储、运输和配送、多式联运功能、加工制造与流通、信息服务、综合服务和金融服务”共七大服务功能,构筑“大宗干散货、钢材、集装箱运输和现代物流”四大重点体系,推进港口+贸易+金融+免税港区+港产城建设深度融合,3-5年形成年产值300亿元以上,年吞吐量达5000到7000万吨的现代港口物流智慧化工业园区,使港与城市,交相辉映。(王传钧)

## 中俄跨境500千伏输电工程年检开工

5月6日,经过近3个月的潜心准备,中俄直流联网500千伏输电工程2021年度检修作业正式开工,本次年度检修采取500千伏设备全停方式进行,工作量是历年之最。

中俄直流联网500千伏输电工程是中国国家电网公司首个跨国能源合作项目,是中国规划建设的从境外购电电压等级最高、容量最大的输电工程。

该工程不仅成为全球能源互联互通的基础,同时也有利于深化中俄基础设施和口岸通道的互联互通,对提高远东地区能源利用率,进一步扩大中俄能源项目合作,提供了更加广阔空间和能源保障。

数据显示,截至5月3日,中国国网黑龙江电力通过中俄直流联网500千伏输电工程,累计完成对俄输电220.37亿千瓦时。

按照部署,本次年度检修采取500千伏设备全停方式进行。将重点对中方交流场等97个项目进行检修,工作量是历年之最。

(张永奎 史轶夫)

## 白云边:求真务实酿好酒 笃行致远守初心

姜是老的辣,酒是陈的香。走进白云边,一处处历史悠久的原酒库,空气中弥漫的浓郁酒香印证了这一说法。

酒库里,一个个古朴硕大的陶制酒坛整齐摆放,发酵出来的原酒在恒温环境下储存,老熟,酒体变得更加醇和柔顺。这里的原酒储存期最低为3年,有的已经存放了半个世纪。

不挣快钱,不赶产量,精心酿造,质量至上。白云边人追求品质的工匠精神正如其酿造出的陈年佳酿一般历久弥香。

白云边靠质量起家。建厂伊始,白云边便确立了“以质量为中心”的治厂方针。数十年来,白云边始终把质量摆在第一位,坚持走质量效益型发展道路,在企业生产经营中,一切围绕质量,一切服务质量。

如今,质量优先,质量至上的理念已深植于每一个白云边人心中。质量与白云边的发展休戚相关,质量已成为白云边在现代市场经济中竞争制胜的法宝。

### 求真务实 质量意识深植人心

北纬30°,中国白酒酿造黄金纬度带。白云边生态酿造园位于松滋城西的“糟坊岭”,这里林木参天,植被完好,峰峦叠翠,气候温润,非常适合酿酒和贮酒,自古以来就拥有得天独厚