

泸州技师学院是经四川省人民政府批准建设的技工院校,学院占地 956 亩,是国家高技能人才培训基地、国家职业核心能力培训认证项目培训基地、全国职工教育职业培训先进集体、四川省高技能人才培训基地。与泸州职业技术学院实行“一校两牌”,集技工教育、高等学历教育、职业技能培训及鉴定为一体,是四川省首批同时开展高职教育和技工教育的院校。

学院现开办有 13 个高级工、预备技师专业,能进行高级工、预备技师、技师、高级技师培养培训。其中数控加工、汽车维修、电气自动化设备安装与维修、计算机广告制作和建筑施工等 5 个专业面向全国招收全日制学生。



●学院东大门

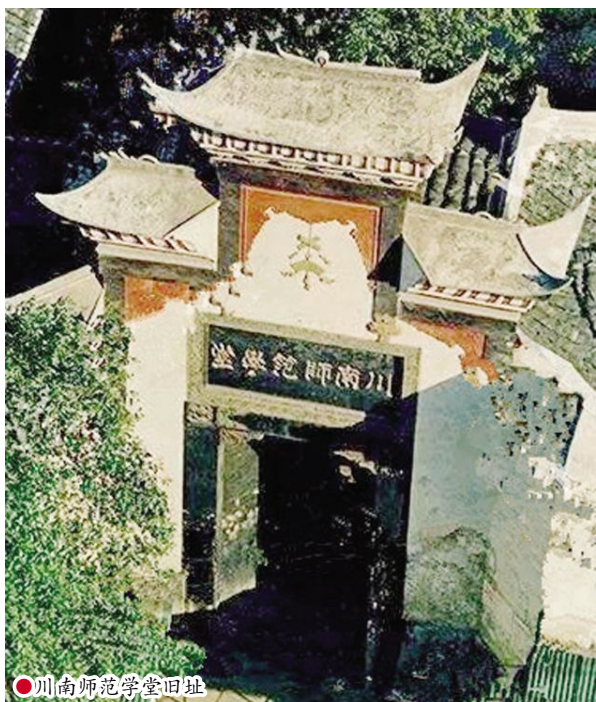


●教授博士团队(部分)

弘扬工匠精神 打造一流技师学院

1. 悠久的办学历史和鲜明的办学特色

学院荟萃着光荣传统、优良校风和丰富的高等教育办学经验,其前身可以追溯到创建于 1901 年的川南经纬学堂。学院坚持“瞄准社会需求,培养创业技能,造就优秀人才”的办学理念 and “传承百年文化、服务地方产业、助推区域发展”的办学思路,弘扬“自强不息、勤奋敬业”校训精神,实施“质量立校、文化塑校、人才强校”发展战略,形成了“四合四共”四方共建机制和“五位一体”办学模式,主动适应地方经济社会发展需要,以服务发展为宗旨,以促进就业为导向,走产学研结合之路,培养技术技能人才。



●川南师范学堂旧址

3. 丰硕的科研成果和良好的社会服务

学院完成科技部项目 1 项,省级科研项目 123 项,市级科研项目 267 项;获省级教学成果奖 4 项、省级教育科研成果奖 25 项、市级科技进步奖 10 项、市级哲学社会科学成果奖 61 项。教师共发表核心期刊论文 400 余篇(EI 和 ISTP 收录近 30 余篇),获专利 75 项,完成横向课题 76 项。

学院拥有国家职业技能鉴定所,职业技能鉴定质量体系人社部职业技能鉴定中心组织的现场认证,能承担机械及制造、电子电工、建筑、管理及服务、计算机及信息、教师职业技能等 8 大类别的 68 个工种职业技能鉴定。学院依托国家级高技能人才培训基地,着力推进区域内高技能人才培养、新型学徒制试点、园区工人技能水平提升等工作,每年面向社会开展企业高级技师、创新创业、精准扶贫、高级农民工品牌等各级各类培训 6000 多人次。



●学院南大道

2. 雄厚的师资力量和完备的教学设施

学校现有教职工 523 人,其中专任教师 427 人。专任教师中,教授 25 人,副教授、高级工程师等副高级职称教师 100 人,博士、硕士学位人员 264 人。其中泸州技师学院专任教师 175 人,专任教师中教授 12 人,副教授、高级工程师等副高级职称教师 47 人,博士、硕士学位人员 110 人,技师、高级技师 45 人,考评员、高级考评员 45 人,质量监督员 21 人,SYB 创业培训讲师 40 人。

学院拥有现代化图文信息中心,馆藏图书 60 万册;建有公共教学大楼、实训大楼、教学工厂、学生活动中心、大学生创新创业服务中心、标准田径运动场、篮球场、网球场等完备的教育教学设施;依托国家高技能人才培训基地,建有实验室、实训室 496 间,校内实践基地 29 个,校外实习实训基地 110 个。学院总建筑面积 27.4 万平方米(其中实验实训场所建筑面积 8.4 万平方米),教学仪器设备总值 6185 万元。



4. 优异的竞赛成绩和畅通的就业渠道

近年来,学院学生先后在 Honda 中国节能竞技大赛、全国建筑装饰大赛、全国高校市场营销大赛、全国旅游院校服务技能大赛等国家级技能大赛和四川省大学生电子设计大赛、四川省大学生旅游艺术设计大赛等技能大赛中获奖 1000 余人次。

学院与泸州老窖集团、四川郎酒集团、四川邦立重机有限责任公司、宜宾五粮液集团、京东方科技集团股份有限公司、Intel 公司、富士康科技集团、康佳集团、海尔集团、中兴通信股份有限公司、中铁五局、中建八局、华西集团等 1000 多家用人单位开展长期就业合作,形成了畅通的就业渠道,毕业生就业率保持在 97%以上。